

## **ΣΧΕΔΙΟ ΔΡΑΣΗΣ**

Τα Αναφιώτικα της Πλάκας.  
Συλλογή, μελέτη και καταγραφή δεδομένων  
για την διαφύλαξη της αστικής μνήμης.

### **ΟΜΑΔΑ: ΠΕΡΙΗΓΗΤΕΣ**

Λουίζα Βίντο  
Χρίστος Δούβλος  
Μιχάλης Παχούντης  
Ραζία Φάιαζ  
Άλια Φατάλ  
Κωνσταντίνα Χριστοπούλου  
Georgia Pantelatou



# Ακρόπολη



Προπύλαια

# Ακρόπολη



• Ναός Αθηνάς Νίκης •

# Ακρόπολη



• Παρθενώνας •

# Ακρόπολη



• Παρθενώνας •

# Ακρόπολη



• Παρθενώνας •

# Ακρόπολη



• Παρθενώνας •

# Ακρόπολη



• Αρχαίο Θέατρο Διονύσου •



# Ακρόπολη



- Τείχος, Χορηγικό Μνημείο Θρασύλλου, Νότια Κλιτύς





# Αναφιώτικα



• Ο Ιερός Βράχος από την είσοδο του οικισμού •

# Αναφιώτικα



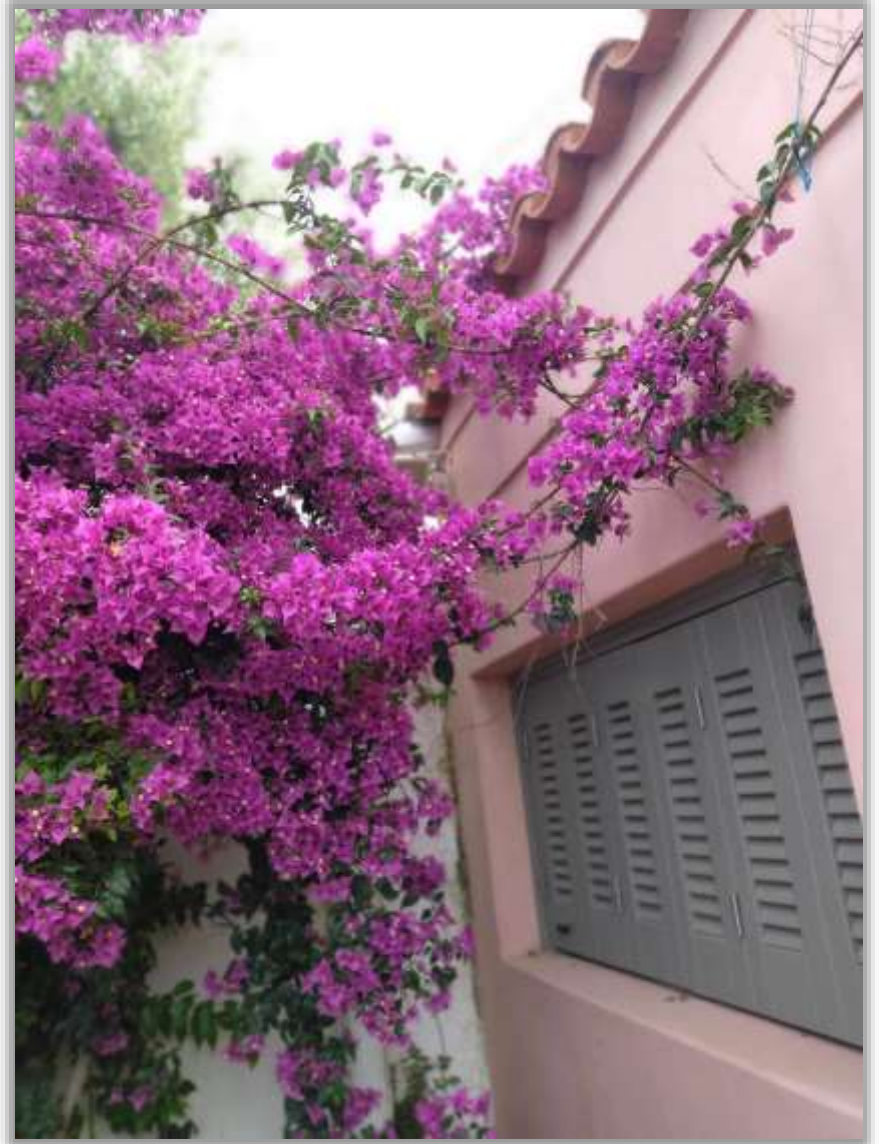
• Παραδοσιακές εξώθυρες •

# Αναφιώτικα



• Παραδοσιακές εξώθυρες •

# Αναφιώτικα



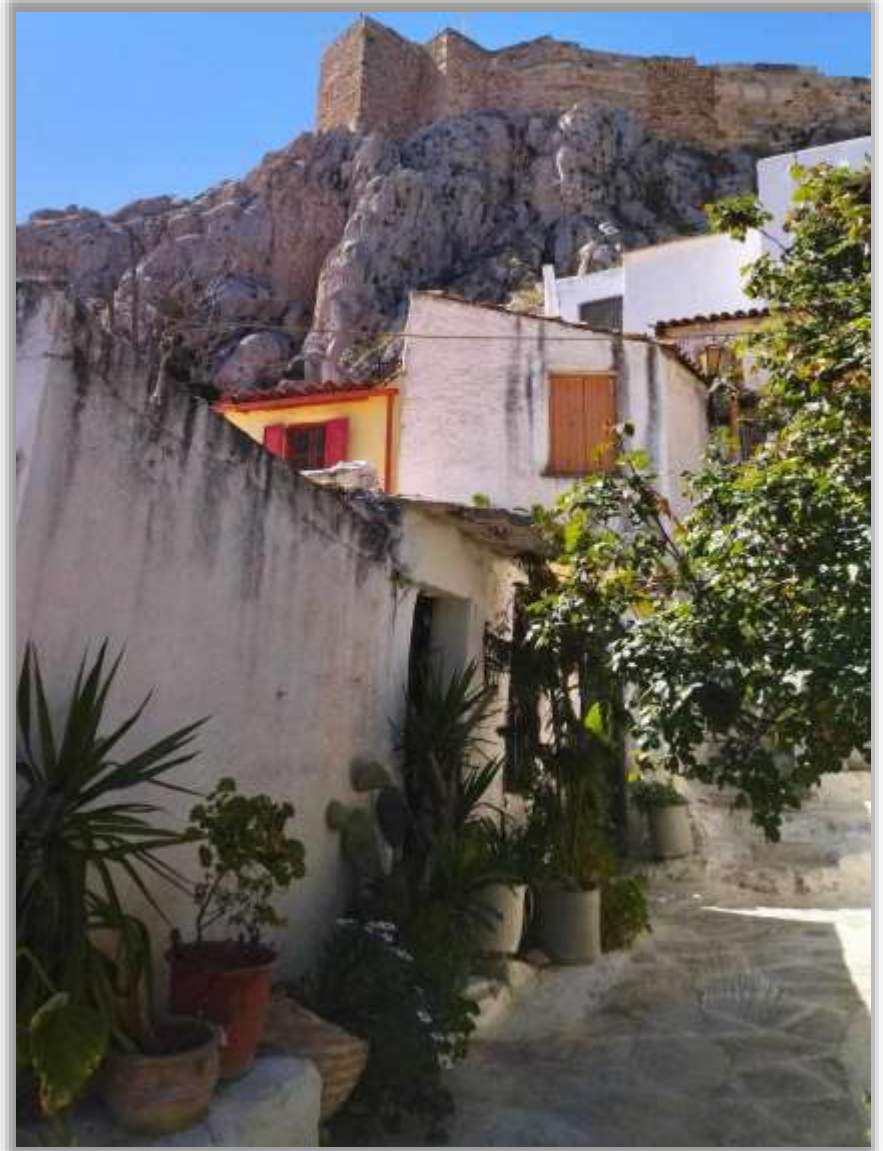
• Ολάνθιστες μπουκαμβίλιες παντού •

# Αναφιώτικα



- Το σπίτι με τα κόκκινα παράθυρα στην αρχή του οικισμού •

# Αναφιώτικα



• Γραφικοί δρομίσκοι •



# Αναφιώτικα



• Γραφικοί δρομίσκοι •

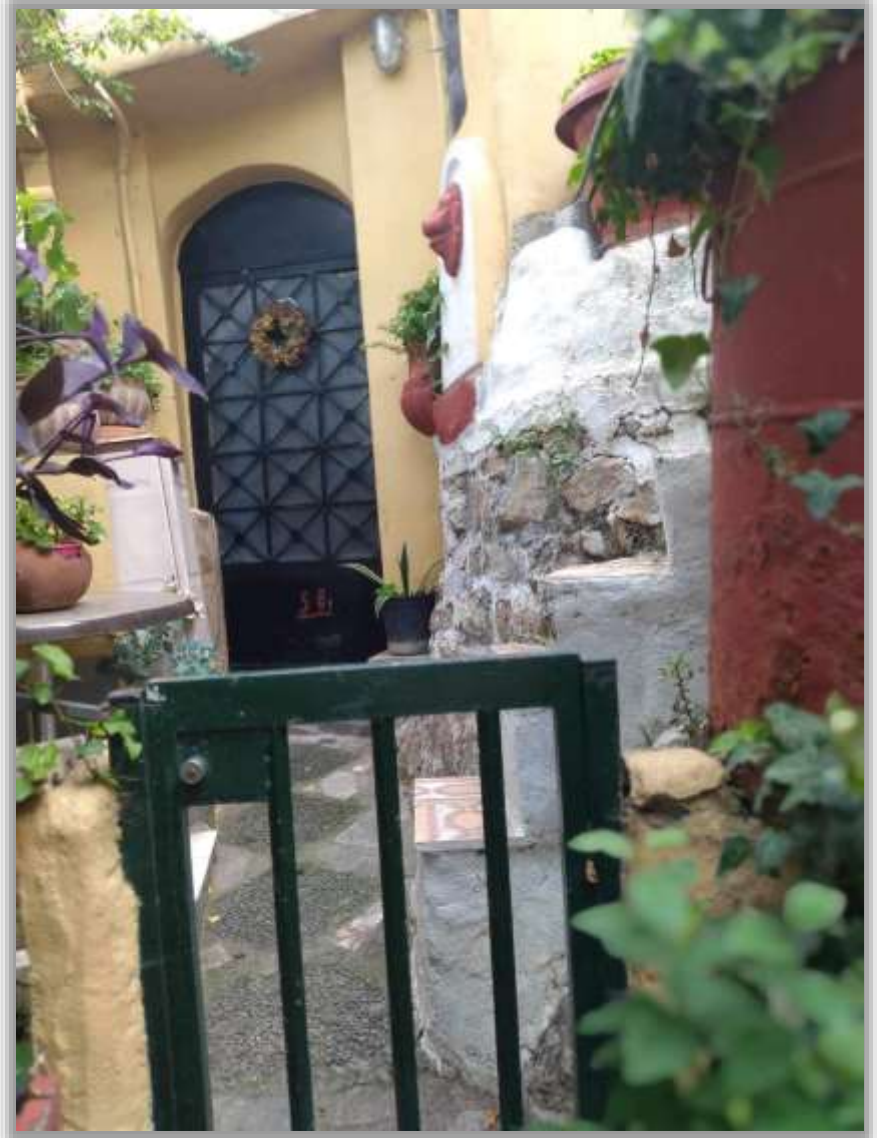
# Αναφιώτικα



- Γάτες και φραγκοσυκιές σε αφθονία



# Αναφιώτικα



• Εξώθυρες και αυλές •

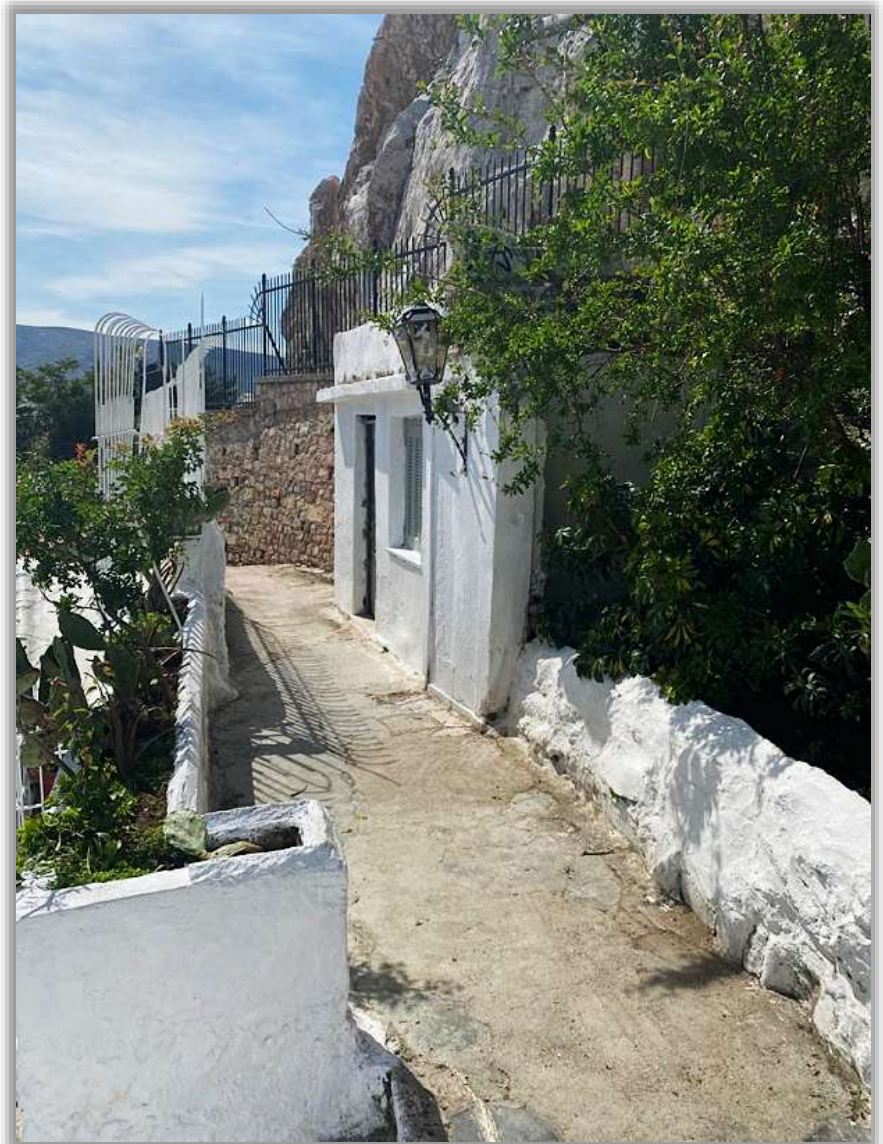
# Αναφιώτικα



- Καλοδιατηρημένη οικία στα ψηλά του οικισμού



# Αναφιώτικα



Κατάφυτοι δρομίσκοι

# Αναφιώτικα



- Άγιος Συμεών και Άγιος Γεώργιος του Βράχου



# Αναφιώτικα



- Το ολάνθιστο γεράνι και το γιασεμί



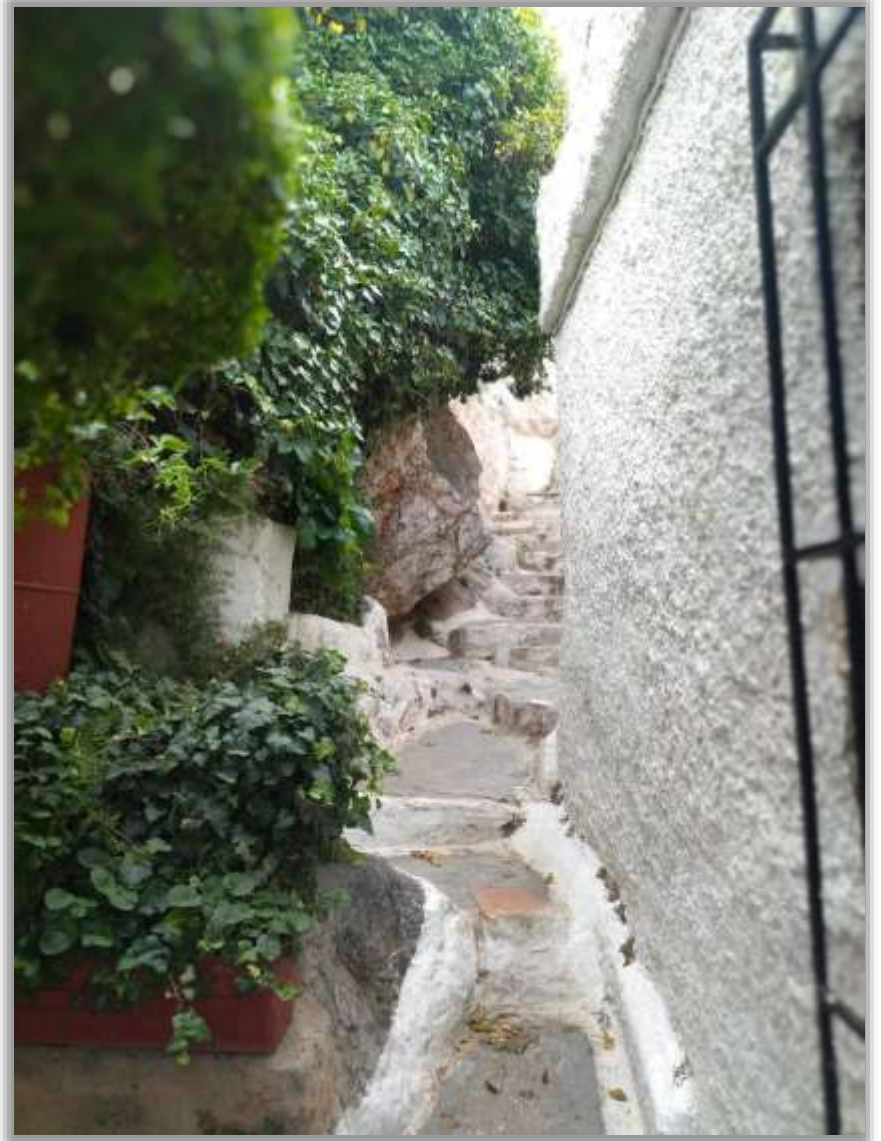
# Αναφιώτικα



• Δομικά στοιχεία απλότητας •



# Αναφιώτικα



Κατάφυτοι δρομίσκοι

# Αναφιώτικα



- Ο παράλληλος κεντρικός δρομίσκος του οικισμού



# Αναφιώτικα



- Ο Ιερός Βράχος από τα βόρεια σύνορα του οικισμού •

# Αναφιώτικα



- Λυκαβηττός και Αθήνα από τα βόρεια σύνορα του οικισμού •

# Αναφιώτικα



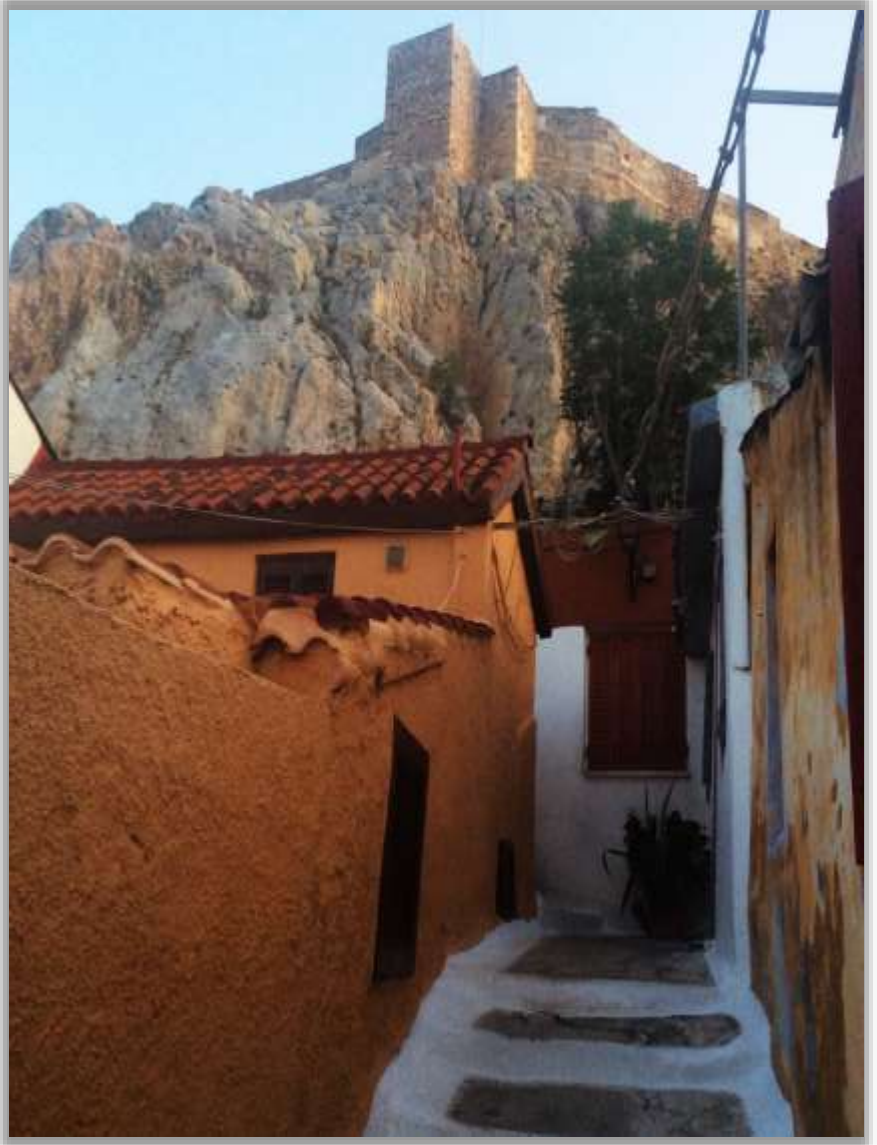
- Δρομίσκος περιμετρικά οικίας στα ψηλά του οικισμού •

# Αναφιώτικα



• Παραδοσιακές οικίες •

# Αναφιώτικα



- Γραφικός δρομίσκος στην αρχή του οικισμού



# Αναφιώτικα



- Στοιχεία Ανώνυμης Λαϊκής Αρχιτεκτονικής





# Αναφιώτικα



- Μοναδική παραφωνία το γκράφιτι

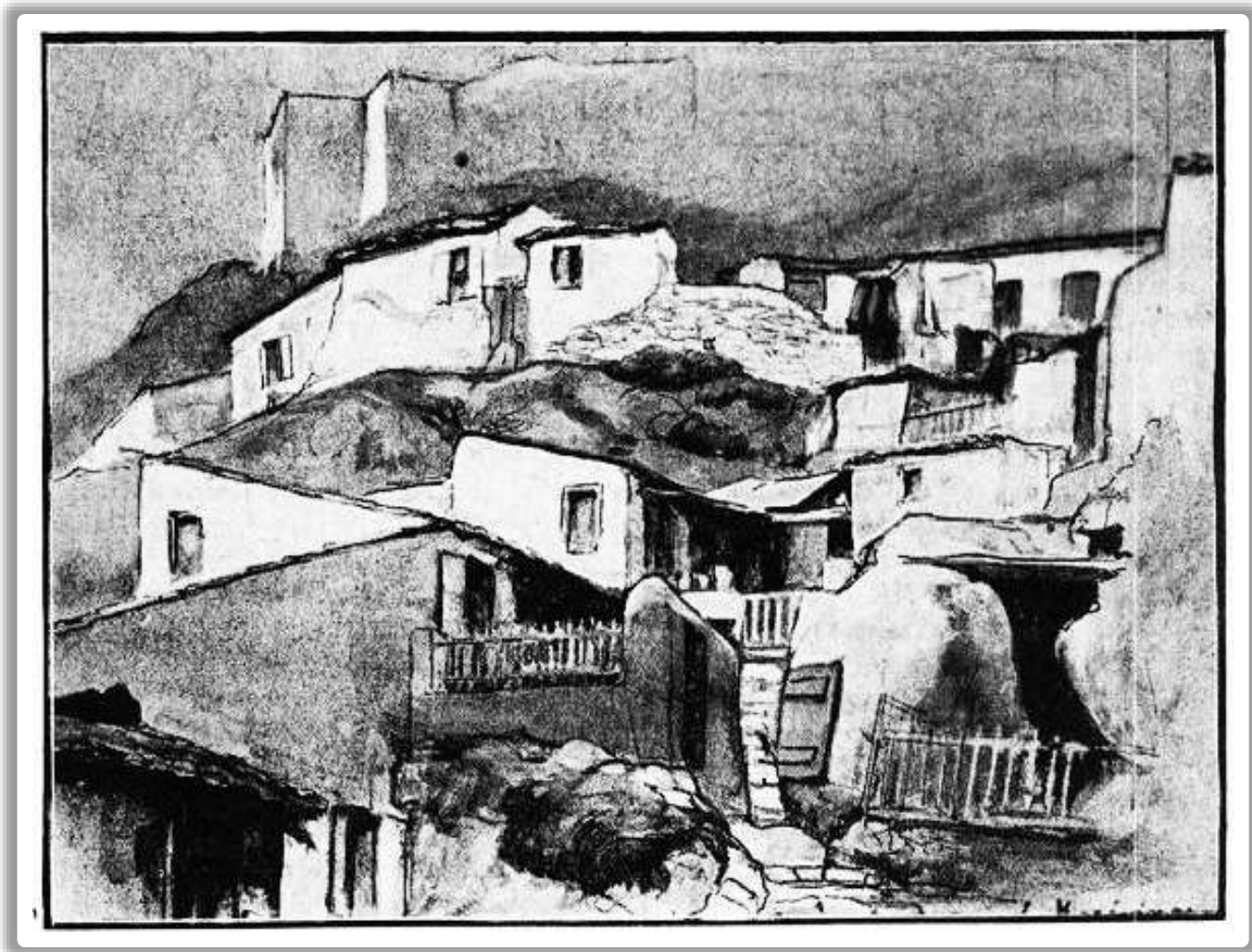


# Αναφιώτικα



© Newsbeast, Αναφιώτικα, 2016

# Αναφιώτικα



Λ. Κογεβίνας, Τα Αναφιώτικα, 1933